



HABA-Drain

**Die monolithischen Schlitzrinnen aus Beton
für effiziente und sichere Entwässerungslösungen
im privaten und öffentlichen Bereich**

DIN/ÖNORM EN 1433 und DIN 19850



HABA-Drain

Die monolithische Schlitzrinne aus Beton für effiziente und sichere Entwässerungslösungen im privaten und öffentlichen Bereich

Zuverlässige Entwässerungslösungen sind gerade bei Starkregenereignissen wichtiger denn je. Die zunehmende Häufigkeit extremer Wetterbedingungen erfordert robuste Systeme, die große Wassermengen schnell und sicher ableiten können. Unsere Stahlbeton-Schlitzrinnen bieten genau diese Sicherheit und entwässern Verkehrsflächen aller Art effizient, gemäß den Grundsätzen des Umweltschutzes.

Sie eignen sich ideal für Straßen, Autobahnen, Tunnel, Tankstellen, Parkflächen, Industrie- und Hafenanlagen sowie Flugplätze und Containerterminals. Die „kleinen“ Schlitzrinnen HABA-Drain 100 und 150 sind ideal für Fassaden, Treppenanlagen und Terrassen. Eine ständige Eigen- und Fremdüberwachung sichert die hohe Qualität. Auf die nachhaltigen Betonprodukten für den Tiefbau von HABA-Beton ist Verlass und das seit mehr als 100 Jahren.

DIE VORTEILE auf einen Blick



> Bedarfsgerecht einsetzbar

- Belastungsklassen C250 bis F 900
- Erfüllt die Anforderungen der DIN/ÖNORM 1433

> Nachhaltig

- Geringe Wartungskosten
- 100 % Recycling möglich
- Dauerhaftigkeit durch Frost- und Tausalzbeständigkeit

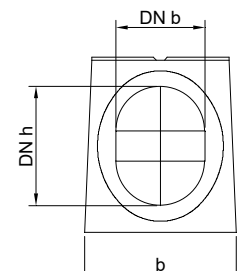
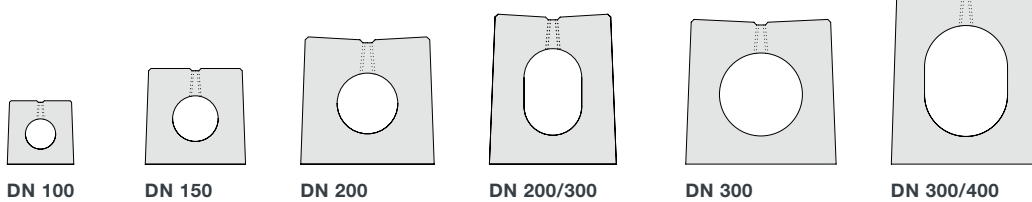
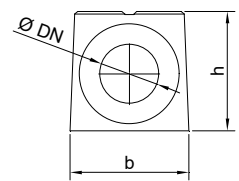
> Sicher im Betrieb

- Kein Herausschleudern von Rosten
- Barrierefrei und sicher für Radfahrer
- Kein Fremdwasser durch abgedichteten Entwässerungsstrang
- Minimiertes Aquaplaning dank leistungsstarker Entwässerung der Fahrbahn



Technische Daten

- Schlitzrinne in monolithischer Bauweise
- mit und ohne Oberflächengefälle
- Belastungsklasse C250 bis F 900
- Betongüte C40/50
- DIN/ÖNORM EN 1433 und DIN 19850
- Ausführung mit Keilgleitdichtung ab DN 150
- Ab DN 150 kein lasttragendes Fundament nötig



DN [mm]		b x h [mm]	[mm]	[kg]	[cm ²]	
Gerinneabmessung	Oberfläche	Außenabmessung	Baulänge*	Gewicht / Stück	Abflussquerschnitt	max. Belastungsklasse
DN 100	eben	170x160	1000	42	78,5	C 250
DN 150	eben	340x340	2000	470	176	E 600
DN 200	geneigt	440x440	4000	1180	314	F 900
DN 200/300	geneigt	440x600	4000	1336	514	F 900
DN 300	geneigt	440x600	4000	1580	706	F 900
DN 300/400	geneigt	440x600	4000	1800	1006	F 900

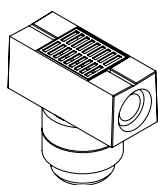
Standard Baulängen. Weitere Baulängen verfügbar.
Muffenspalt (1 cm) zwischen den Rinnen ist mit eingerechnet!



Die HABA-Drain 100 können bauseits geschnitten und mit dem Dichtelement abgedichtet werden.

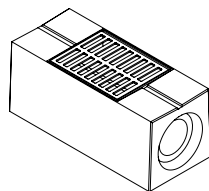
Zubehör

- Entwässerungsschacht
- Reinigungselement
- Eckverbindungen und Passstücke, auch individuelle Fertigung möglich)



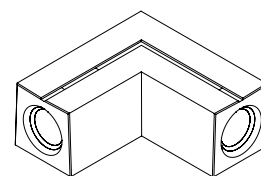
Entwässerungsschacht

- Mit Gitterrost (mit dämpfender PUR Einlage ab DN 150) zum Reinigen (Schlammeimer und Rinne)
- Baulänge 0,5m (bis DN 150 mm) bzw. 1,00m (ab DN 200 mm)



Reinigungsrinne

- Bedarf an Reinigungsöffnung ca. alle 20 Meter
- Baulänge 0,5m bis DN 150 mm
- Baulänge 1,00m ab DN 200 mm
- Gitterrost verschraubt mit M14 Schraube
- Gitterrost mit dämpfender PUR Einlage (ab DN 150)

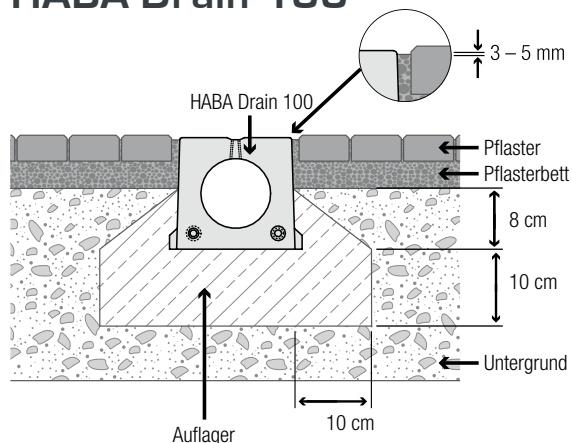


Winkel (Standardausführung)

- 90° Winkel als Fertigteil
- Schenkellänge Wasserlauf 0,50 m (andere Winkel als Sonderbauteil auf Anfrage möglich)



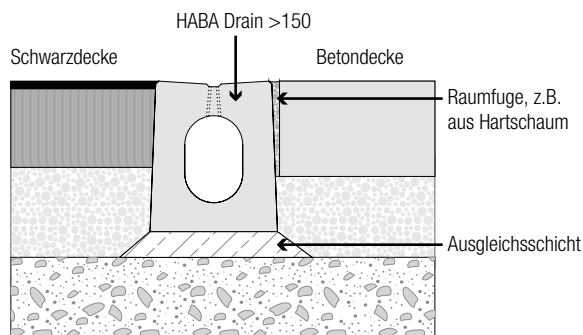
Einbauanleitung HABA-Drain 100



Fundament Typ M

HABA-Drain DN 100 Schlitzrinne entspricht Typ M und benötigt ein lastabtragendes Fundament.

Einbauanleitung HABA-Drain > 150



BELASTUNGSKLASSEN DIN/ÖNORM EN 1433

Gruppe	mind. Klasse	DN	Zweck
1	A 15		Verkehrsflächen, die nur von Fußgängern und Radfahrern benutzt werden können
2	B 125		Gehwege, Fußgängerzonen und vergleichbare Flächen, PKW-Parkflächen und -Parkdecks
3	C 250	100	Bordrinnenbereich und unbefahrene Seitenstreifen und Ähnliches. Bord-schlitzrinnen sind immer Gruppe 3
4	D 400	200, 200/300, 300, 300/400	Fahrbahnen von Straßen (auch Fußgängerstraßen), Seitenstreifen von Straßen und Parkflächen, die für alle Arten von Straßenfahrzeugen zugelassen sind
5	E 600	150	Flächen, die mit hohen Radlasten befahren werden, z. B. Häfen und Dockanlagen
6	F 900	200, 200/300, 300, 300/400	Flächen, die mit besonders hohen Radlasten befahren werden, z. B. Flugbetriebsflächen

ANWENDUNGSBEREICHE

HABA-Drain: Eine vielseitige Entwässerungslösung

Straßen und Autobahn

- Minimiertes Aquaplaning dank leistungsstarker Entwässerung der Fahrbahn
- Dauerhaftigkeit durch Frost- und Tausalzbeständigkeit
- Sicherheit vor losen und umher fliegenden Teile aufgrund monolithischer Bauweise

Tankstellen

- Sichere Aufnahme von Oberflächenwasser
- Verschmutztes Oberflächenwasser gelangt nicht ins Grundwasser
- Dichter Rinnenstrang
- Hohe Funktionalität und extreme Langlebigkeit

Parkflächen und Plätze

- Verkehrssicherheit und Komfort für Fahrzeuge und Fußgänger durch zuverlässige Ableitung
- Frostsichere und tausalzbeständige Rinne widersteht hohem Anfall von Streusalz im städtischen Bereich
- Vandalismussicher
- Leicht zu reinigen
- Optimale Eignung für Dauerbelastung auch bei Querüberfahrung
- Anlieferverkehr auch im Schwerlastbereich möglich
- Hohe Betriebssicherheit: Auch bei Reinigungsarbeiten immer überfahrbar
- Umweltschutz: Verschmutzte Niederschläge (Ölverlust, Reifenabrieb) gelangen nicht ins Grundwasser

Industrie- & Logistikflächen

- Sichere Aufnahme und Ableitung der Belastungen durch Schwerlastverkehr dank monolithischer Bauweise
- Rinnen mit ebenen Oberflächen und optionalem Kantenschutz sorgen für eine optimale Befahrbarkeit mit Gabelstaplern auch bei hohen Lasten



Standorte

- 1 D-84518 Garching a. d. Alz +49/86 34 / 62 40-0 2 D-88317 Aichstetten +49/75 65/94 14-0 3 D-04668 Großsteinberg +49/3 42 93 / 440-0
 4 D-84576 Teising +49/86 33 / 509 64-0 5 D-92708 Mantel +49/9605 / 9203-0 6 A-5431 Kuchl +43 / 6245 / 82 400 7 A-3134 Nußdorf +43 / 27 83 / 41 38
 8 PL-47-143 Ujazd +48 / 77 / 405 69-00 Pflastersteinwerke: 9 D-84577 Tüßling +49 / 86 33 / 50 77-0 10 D-86842 Türkheim +49 / 82 45 / 96 01-0

Unsere Vertriebsbüros: 1 CH-9300 Wittenbach +41 / 71 290 18 60 2 CH-5313 Klingnau Tel. +41 / 56 245 46 00 3 HU-2890 Tata +49 / 82 45 / 96 01-0
 Weitere Informationen zu unseren Standorten und Vertriebsbüros finden Sie unter www.haba-beton.eu

Lieferprogramm

Rohre



Kreisrohr



Gerinnerohr



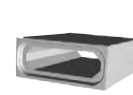
Eiprofilrohr



Maulprofilrohr



Falzbetonrohr



Rahmenprofile



Sonderbauteile/Formstücke

Schachtsysteme



Perfect Schacht



Schachtunterteile



Schachtaufbauteile Muffe



Schachtaufbauteile Falz



Schachtzubehör



Vortriebsrohre



Absensschächte

Microtunneling

Monolithische Behälter



Pumpschächte



Zubehör

Umwelttechnik



Kläranlagen Ringbauweise



Kläranlagen monolithisch



Deponieschächte

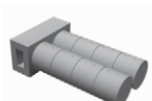


Sedimentationsanlagen

Wasserspeicher

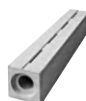


Regenwasser-sammelgruben



Trinkwasserspeicher

Entwässerung



HABA-Drain

Wandsystem

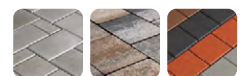


HABA-Block



Winkelstützen

Pflastersteine



www.haba-pflastersteine.de

HABA-BETON | Johann Bartlechner KG | Langschwert 72 | D-84518 Garching a. d. Alz
 Telefon +49/86 34/62 40-0 | info@haba-beton.eu | www.haba-beton.eu

